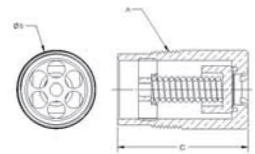


特点:

- 温度范围: -40°F/300°F, -40°C/149°C
- 设计主要应用于储液器设备, 高于液体制冷剂液位 (如应用于其他系统上, 建议咨询厂方)
- 满足标准ASHRAE Standard 15 关于制冷压力容器安全装置的要求 (应用信息在ASHRAE指导和信息手册上可寻)
- 遵循ASME无燃烧压力容器的标准
- 排量由美国锅炉压力容器检验协会认证
- 最大排放量设计
- 符合压力设备指令 97/23/EC, CRN认证, 兼容所有CFC, HCFC, HFC冷媒及冷冻油



部件编号 ***	NPTFE A	B	B	C	C	重量	重量	排量表	工作压力
	英寸	英寸	毫米	英寸	毫米	磅	千克		
B 34425	3/4	1.65	42	1.13	29	0.36	0.16	B	150 - 700 psi
A 17970	1	2.37	60	1.31	33	0.57	0.26	I	150 - 450 psi
A 18473	1 1/2	3.14	80	1.90	48	1.73	0.78	F	150 - 450 psi



前缀 ***	PSIG	排量 (磅 空气/分钟)										巴	排量 (公斤 空气/分钟)										
		A	B	C	D	E	F	G	H	J	K		A	B	C	D	E	F	G	H	J	K	
D	235	4.3	9.1	20.1	33.7	55.9	91.8	39.0		60.6	90.3	16	2.0	4.1	9.1	15.3	25.4	41.6	17.7		27.5	41.0	
E	300	5.4	11.5	25.4	42.5	70.5	115.8	49.2		76.5	113.9	21	2.4	5.2	11.5	19.3	32.0	52.5	22.3		34.7	51.7	
G	350	6.3	13.3	29.5	49.3	81.8	134.3	57.1		88.7	132.1	24	2.9	6.0	13.4	22.4	37.1	60.9	25.9		40.2	59.9	
H	400	7.1	15.2	33.5	56.1	93.0	152.7	64.9		150.3		28	3.2	6.9	15.2	25.4	42.2	69.3	29.4		68.2		
I	425	7.6	16.1	35.6	59.5	98.6	162.0	68.8		159.4		29	3.4	7.3	16.1	27.0	44.7	73.5	31.2		72.3		
J	450	8.0	17.0	37.6	62.9	104.3	171.2	72.8		168.5		31	3.6	7.7	17.1	28.5	47.3	77.7	33.0		76.4		
L	500		18.8	41.6								34		8.5	18.9								
M	550		20.7	45.6								38		9.4	20.7								
N	600		22.5	49.7					88.9			41		10.2	22.5					40.3			
O	650		24.3	53.7					96.2			45		11.0	24.4					43.6			
P	700		26.2	57.8					103.4			48		11.9	26.2					46.9			

***标准整定压力部件编号前缀:

***非标整定压力部件编号前缀:

PSIG	前缀	PSIG	前缀	PSIG	前缀	PSIG	前缀
235	D	400	H	500	L	650	O
300	E	425	I	550	M	700	P
350	G	450	J	600	N		

PSIG范围	前缀	PSIG范围	前缀	
70 - 249	Q	451 - 549	X	根据需要的整定压力确定部件编号。
251 - 349	R	551 - 699	W	
351 - 449	S			

部件编号举例见48页。