

Núcleo activado

- Gran absorción de ácidos
- Aplicaciones de líquido o líneas de succión



Núcleo de alta capacidad

- Alta capacidad de secado
- Aplicaciones de líquido o líneas de succión



Núcleos de carbón

- Eliminación de cera
- Aplicaciones de líquido o líneas de succión



Filtro de línea de succión

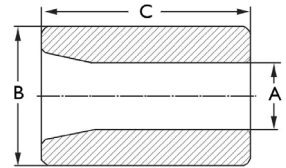
- Filtro de contaminantes sólidos
- Poca caída de presión
- Bidireccional



Núcleo activado

Número de parte	Tamaño Cu In	A (in)	B (in)	C (in)	Peso (lb)	Capacidad de agua (gotas)											
						R134a		R404A		R507		R22		R407C		R410A	
						75°F	125°F	75°F	125°F	75°F	125°F	75°F	125°F	75°F	125°F	75°F	125°F
P 37266	48	1.77	3.70	5.51	1.78	587	466	605	462	534	384	534	384	397	263	358	194

Datos de capacidad de agua clasificados según las



Núcleos de carbón

Número de parte	Tamaño Cu In	A (in)	B (in)	C (in)	Peso (lb)	Capacidad de agua (gotas)											
						R134a		R404A		R507		R22		R407C		R410A	
						75°F	125°F	75°F	125°F	75°F	125°F	75°F	125°F	75°F	125°F	75°F	125°F
P 37267	48	1.77	3.70	5.51	1.68	533	414	551	414	497	347	497	347	364	231	339	186

Datos de capacidad de agua clasificados según las

Núcleo de alta capacidad

Número de parte	Tamaño Cu In	A (in)	B (in)	C (in)	Peso (lb)	Capacidad de agua (gotas)											
						R134a		R404A		R507		R22		R407C		R410A	
						75°F	125°F	75°F	125°F	75°F	125°F	75°F	125°F	75°F	125°F	75°F	125°F
P 36818	48	1.77	3.70	5.51	1.68	1584	1402	1671	1517	1456	1276	1456	1276	1326	1012	1084	889
P 36818 (2)	96	1.77	3.70	5.51		3169	2798	3342	3034	2912	2552	2912	2552	2651	2024	2169	1778
P 36818 (3)	144	1.77	3.70	5.51		4753	4204	5014	4554	4368	3828	4368	3828	3977	3035	3254	2667
P 36818 (4)	192	1.77	3.70	5.51		6337	5606	6685	6068	5824	5104	5824	5104	5303	4047	4338	3553

Datos de capacidad de agua clasificados según las

Filtro de línea de succión

Número de parte	Tamaño Cu In	A (in)	B (in)	C (in)	Peso (lb)	filtración
A 18733C	48	3.75	2.40	5.58	0.67	10 microns

