

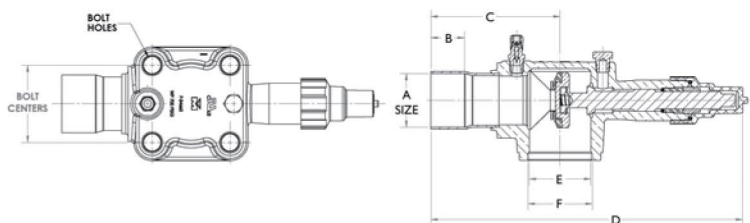
黄铜压缩机阀

四螺栓安装型，检测口



特点：

- 最大异常压力 (MAP) : 700psig, 48巴
- 工作温度 (COT) : -40°F/300°F, -40°C/149°C
- 与所有 CFC、HCFC 和 HFC 制冷剂 and 冷冻油兼容
- UL/cUL 认证, 符合压力设备指令 97/23/EC
- 100% 检测
- 无石棉压套
- 阀门开启采用最大流量和最小压降设计



阀门零件号	套装零件号*	A		B		C		D		E		F		螺栓中心		螺栓孔直径		管塞尺寸	检测口	阀座位置	阀重		套装重量	
		英寸	毫米	英寸	毫米	英寸	毫米	英寸	毫米	英寸	毫米	英寸	毫米	英寸	毫米	英寸	毫米	英寸	英寸		磅	千克	磅	千克
A 17495		2 1/8	54	1.34	34	5.09	129	12.31	313	2.42	61	2.53	64	3.06	78	.69	17	1/4	0.25	中间	11.84	5.37		

密封扭矩

前座		后座		压盖		管塞	塑料帽		铜帽		钢帽	
(ft-lb)	(N-m)	(ft-lb)	(N-m)	(ft-lb)	(N-m)		(ft-lb)	(N-m)	(ft-lb)	(N-m)	(ft-lb)	(N-m)
45 - 65	61 - 88	45 - 65	61 - 88	35 - 45		手拧紧						

参照：

阀门零件号	阀体号	标准密封帽			可替换密封帽			可替换套装**	阀门套装*	制造商参考	
		材料	密封帽	套装	塑料	黄铜 ***	钢			铸铁	开利
A 17495	F 34665	塑料	N 02849	A 17668	A 17668	A 15099		B33816	A17422		

**** 密封帽和O型圈组件
 ***** 包含O型圈