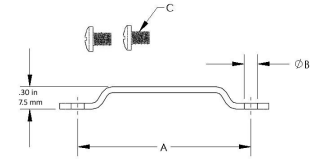


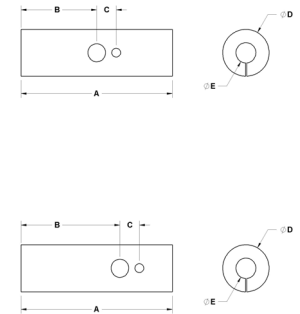
Kits de soporte

Número de parte	Tamaño de la válvula	A		B		Tamaño de la rosca del tornillo (C)	Peso	
		(in)	(mm)	(in)	(mm)		(lb)	(kg)
B 35531	1/4 - 5/8	2.28	58	0.17	4.4	M4 X .07	0.03	0.02
B 35532	3/4 - 7/8	2.84	72	0.17	4.4	M4 X .07	0.03	0.02
B 35533	1 1/8	3.07	78	0.17	4.4	M4 X .07	0.04	0.02
B 35534	1 3/8	3.62	92	0.25	6.4	M6 X 1.0	0.05	0.02
B 35535	1 5/8	3.94	100	0.25	6.4	M6 X 1.0	0.05	0.02
B 35536	2 1/8	4.80	122	0.25	6.4	M6 X 1.0	0.06	0.02



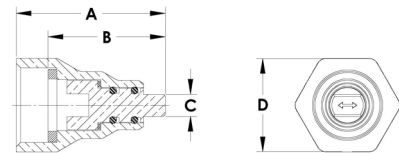
Cubierta de aislamiento

Aislamiento	Tamaño de la válvula	A (in)	B (in)	C (in)	D (in)	E (in)	Grueso (in)	Peso (lb)
38RBVINS	3/8	5.50	3.00	0.63	2.50	1.19	0.50	0.10
12RBVINS	1/2	6.38	3.44	0.63	2.50	1.19	0.50	0.10
58RBVINS	5/8	6.38	3.44	0.63	2.50	1.38	0.50	0.10
34RBVINS	3/4	7.44	3.88	0.88	3.06	1.63	1.09	0.10
78RBVINS	7/8	7.44	3.88	0.88	3.06	1.63	1.09	0.10
118RBVINS	1 1/8	8.44	4.31	1.13	3.63	1.75	1.25	0.10
138RBVINS	1 3/8	10.00	5.00	1.25	3.94	2.06	1.35	0.10
158RBVINS	1 5/8	11.00	5.50	1.44	4.56	2.25	1.56	0.32
218RBVINS	2 1/8	12.00	6.06	1.88	5.38	2.44	1.75	0.10
258RBVINS	2 5/8	13.50	6.81	2.25	6.25	2.88	2.00	0.82
MSBVINS	Holes Offset	8.56	6.56	1.10	2.63	1.13	0.75	0.10
MSBVINSCEN	Holes Centered	8.56	4.28	1.10	2.63	1.13	0.75	0.02



Tapa rediseñada

- Diseñada para reemplazar las tapas actuales en las válvulas instaladas para el rango completo de válvulas tipo bola CYCLEMASTER, de tamaño 1/4" a 3 1/8"
- La tuerca grande asegura la tapa al cuello de la válvula permitiendo que la parte central gire fácilmente para la función de apertura y cierre, así como una clara identificación visual
- Usa dos cierres de vástago con juntas y sellos de base para garantizar un aislamiento positivo



Número de parte	Tipo de Válvula	Tamaño de la válvula in	A		B		C		D		Par de sellado recomendado			Peso	
			in	mm	in	mm	in	mm	in	mm	ft-lb	N-m	lb	kg	
A 18351	Straight	1/4 - 5/8	1.33	34	1.04	26	0.16	4	0.81	21	3 - 4	4 - 5	0.08	0.04	
	3-Way	1/4 - 5/8													
A 18352	**	Straight	1.50	38	1.18	30	0.22	6	0.94	24	5 - 6	7 - 8	0.12	0.05	
	3-Way	3/4 - 7/8													
A 18353	***	Straight	1.92	49	1.59	40	0.31	8	1.13	29	13 - 15	18 - 20	0.22	0.10	
	3-Way	1 1/8													
A 18354	Straight	2 1/8, 2 5/8 & 3 1/8" Red Port	2.57	65	1.97	50	0.38	10	1.63	41	40 - 45	54 - 61	0.57	0.26	
	3-Way	1 3/8 - 2 1/8, 2 5/8 & 3 1/8" Red Port													
A 18355	*	Straight	2.66	68	2.10	53	0.38	10	1.88	48	45 - 50	61 - 68	0.84	0.38	
	3-Way	2 5/8 & 3 1/8 Full Port													

Valve sizes listed are based on current standard product offering. Confirm part number requirement based on thread size.

- * Para usar con válvulas de bola de 3 vías de 2 1/8
- ** Para usar con válvulas rectas de 1 1/8 fabricadas
- *** Para usar con válvulas rectas de 1 5/8 fabricadas



Stem Neck Thread Size	Connection Size (in)	Straight Body No.	3-Way Body No.	Motor Series	ABV Hub Kit	ABV Hub Kit w/ Enclosure	ABV Hub / Motor Kit	Heater	Replacement Caps			
									1 Piece Plastic	1 Piece Brass	2 Piece Brsas	Retrofit Brass
1 1/16"-16 UN	1/4	N 02351	---	I	A 18389	A 18389-KIT1	A 18390	---	P 36723	A 17965	A 17842	A 18351
	3/8	F 35222										
	1/2	F 36573	F 35222									
	5/8	F 36700 F 36700A F 36700XHP										
13/16"-16 UN	3/4	N 02352	F 35223	I	A 18391	A 18391-KIT1	A 18392	---	P 36762	A 17966	A 17843	A 18352
		F 33957										
	F 35223											
7/8	F 35427 F 35639 F 35223XHP F 36701 F 36701A											
1 1/8	F 36702A	---										
1"-16 UN	1 1/8	N 02353	F 35224	II	A 18393	A 18393-KIT2	A 18394	A 18366	P 36763	A 17967	A 17844	A 18353
		F 33958										
		F 35224										
	1 3/8	F 35428 F 35640 F 36702 F 35949 F 36703 F 36703A	---									
		F 36704A	---									
	1 5/8	F 35224XHP	---									
	1 3/8	F 36703XHP	---									
1 5/8	F 36704XHP	---										
1 1/2"-16 UN	1 3/8	N 02354	F 35162	II	A 18368	A 18368-KIT2	A 18396	A 18366	P 36764	A 17968	A 17845	A 18354
		F 35429										
	1 5/8	N 02355	---									
		F 35430 F 35642 F 35950 F 36704	F 35160									
	2 1/8	F 35951	F 36595	III	A 18368	A 18368-KIT3	A 18395	A 18367	P 36764	A 17968	A 17845	A 18354
	2 5/8 Red Port	F 36451										
	3 1/8 Red Port	F 36705 F 36705A										
2 5/8 Full Port	F 36706A	---	IV	A 18764	A 18764-KIT4	A 18765	A 18367 (2)	P 36764	A 17968	A 17845	A 18354	
3 1/8 Full Port	F 36322A											
3 5/8	F 36707A											
4 1/8	F 36707A											
2 1/8	F 36705XHP	---										
1 3/4"-16 UN	2 1/8	N 02356	F 35161	III	A 18402	A 18402-KIT3	---	A 18367	P 36765	A 18399	A 17846	A 18355
		F 35111										
	2 5/8 Full Port	F 36755	---	IV	A 18400	A 18400-KIT4	A 18401	A 18367 (2)	P 36765	A 18399	A 17846	A 18355
		F 36452 F 36706										
3 1/8 Full Port	F 35952 F 36322A											
3 5/8, 4 1/8	F 36707											

Actuadores

Serie del motor	I	II	III	IV
Actuador estándar	P 36408	P 36409	P 36410	P 36714 (2)
Actuador con interruptor auxiliar	P 36417	P 36418	P 36419	P 36714 p 36889
Kits del sello del eje	A 18403 (1 Seal)	A 18404 (2 Seals)	A 18404 (2 Seals)	A 18404 (2 Seals)

Vistas mostradas sin ensamblaje del soporte del kit del buje. Los kits de sellado del buje incluyen sellos solamente.


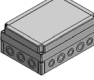
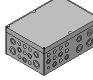

* Nota: los ensambles de motores serie IV requieren herrajes de montaje adicionales para unir motores Tandem.

Kits del adaptador del eje del actuado

Serie del motor	I	II	III	IV
Kit adaptador de eje (1 por caja)		P 37736	P 37735	P 37735
Indicador de posición (10 por bolso)	P 37732	P 37731	P 37730	P 37730
Clip del adaptador del eje		P 37733	P 37734	P 37734
Inserto del eje (10 por bolso)	P 37729			

El kit del adaptador del eje incluye el adaptador del eje (1), el clip (1), el ajuste del indicador de posición (1) y los tornillos (2).

Recintos

Serie del motor	I	II	III	IV
Recintos (L x W x H)	 7.1" x 5.1" x 3.0"	 10.0" x 7.1" x 4.0"	 14.2" x 10.0" x 6.0"	 14.2" x 10.0" x 6.0"

El kit c/caja del buje del ABC incluye todos los accesorios necesarios junto con el kit del cubo para conectar el recinto al eje.; Temperatura ambiente (operación): -25 ° f a 125 ° f (-31 ° c a 51 ° c); Kit calefactor para aplicaciones de baja temperatura.

Kit de empaques para el servicio del concentrador del actuador

O-Ring Kits	Tamaño de la válvula
A 18403	1/2 - 1 1/8
A 18404	1 3/8 - 3 1/8