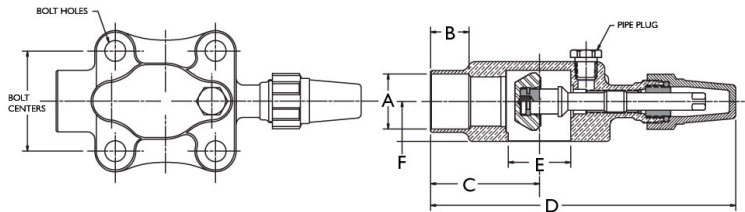




### Características:

- Presión de diseño (DP) / presión máxima anormal (MAP): 700 psig, 48 bar
- Rango de temperatura de operación (COT): -40°F/300°F, -40°C/149°C
- Compatible con todos los refrigerantes y aceites CFC, HCFC y HFC
- Listado en UL/cUL, conforme a PED 2014/68/EU
- 100% probado
- Empaque de válvulas libre de asbesto
- Aberturas de la válvula diseñadas para un flujo máximo y mínima caída de presión
- Superficie plana de la junta



Número de parte de la válvula	Número de parte del kit*	A		B		C		D		E		F		Centros de pernos		Diámetro del orificio del orificio		Tapón de cañería	Espesor de la brida		Posición asentada	Peso de la válvula		
		in	mm	in	mm	in	mm	in	mm	in	mm	in	mm	in	mm	in	mm		in	mm		lb	kg	lb
B 32807	A 17532	1 1/8	29	0.90	23	2.72	69	7.61	193	1.56	40	1.00	25	2.5	64	.53	13	1/4			Mid	4.00	4.47	2.03
B 32808	A 17533	1 3/8	35	0.96	24	2.72	69	7.61	193	1.56	40	1.00	25	2.5	64	.53	13	1/4			Mid	3.98	4.67	2.12
B 32930	A 17534	1 5/8	41	1.10	28	2.88	73	7.89	200	1.81	46	1.03	26	2.5	64	.53	13	1/4			Mid	4.13	4.67	2.12

### Fuerza de torsión al sellador

Asiento frontal (ft-lb)	Asentada hacia atrás (N-m):	Empaquetado del prensaestopa (ft-lb)	Empaquetado del prensaestopa (N-m):	Tapón de cañería (ft-lb)	Tapón de cañería (N-m):	Tapón de cañería	Tapa plástica	Tapa de bronce (ft-lb)	Tapa de bronce (N-m)	Cubierta de acero (ft-lb)	Cubierta de acero (N-m)
22 - 40	30 - 54	25 - 45	34 - 61	10 - 15	14 - 20	2 - 3 Threads Exposed	Hand Tight	40 - 50	54 - 68	NA	NA

### Referencias:

Número de parte de la válvula	Número de parte del kit*	Número de cuerpo de válvula	Cubierta del sellador estándar			Replacement Seal Cap			Kit de reemplazo**	Referencia del fabricante	
			Material	Cubierta del sellador ****	Kit	Plástico*****	Bronce ****	Acero		Carrier	Copeland
B 32807	A 17532	F 27950	Plastic	P 34632	P 35915	P 34632	A 15099	A 17418	06DA660-063		
B 32808	A 17533	F 27955	Plastic	P 34632	P 35915	P 34632	A 15099	A 17418	06DA660-065		
B 32930	A 17534	F 29201	Plastic	P 34632	P 35915	P 34632	A 15099	A 17418	06DA660-090		

\* El kit de la válvula incluye la válvula, la junta y los tornillos

\*\* El kit de reemplazo contiene componentes del paquete del vástago (prensaestopas, empaque y paquete de arandelas)

\*\* El kit del reemplazo contiene componentes al vástago del paquete (la glándula del paquete, el embalaje y la arandela del paquete)

\*\*\* Tapa y kit de la empaquetadura de la tapa

\*\*\*\* Cubierta del sellador y kit de junta tórica

\*\*\*\*\* Junta tórica incluida