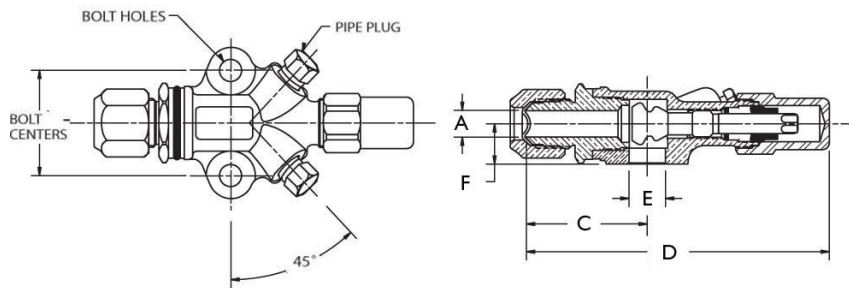




### Características:

- Presión de diseño (DP) / presión máxima anormal (MAP): 700 psig, 48 bar
- Rango de temperatura de operación (COT): -40°F/300°F, -40°C/149°C
- Compatible con todos los refrigerantes y aceites CFC, HCFC y HFC
- Listado en UL/cUL, conforme a PED 2014/68/EU
- 100% probado
- Empaque de válvulas libre de asbesto
- Aberturas de la válvula diseñadas para un flujo máximo y mínima caída de presión



Número de parte de la válvula	Kit de la válvula *	A		C		D		E		F		Centros de pernos		Diámetro del orificio del perno		Tapón de cañería		Espesor de la brida		Posición asentada <sup>a</sup>	Peso de la válvula		Peso del kit	
		in	mm	in	mm	in	mm	in	mm	in	mm	in	mm	in	mm	Size	in	in	mm		lb	kg	lb	kg
A 16302	A 17518	3/8	10	1.73	44	4.45	113	0.56	14	0.62	16	1 5/8	41	.34	9	1/8	7/8	22	Mid	1.20		1.24	0.56	
A 16303	A 17519	1/2	13	1.86	47	4.67	119	0.56	14	0.62	16	1 5/8	41	.34	9	1/8	7/8	22	Mid	1.17		1.17	0.53	
A 16304	A 17520	5/8	17	1.99	51	4.80	122	0.56	14	0.62	16	1 5/8	41	.34	9	1/8	7/8	22	Mid	1.23		1.27	0.58	

### Fuerza de torsión al sellador

Asiento frontal		Asentada hacia atrás		Empaquetado del prensaestopa		Tapón de cañería		Tapa plástica		Tapa de bronce		Cubierta de acero	
(ft-lb)	(N-m):	(ft-lb)	(N-m):	(ft-lb)	(N-m):	(ft-lb)	(N-m):			(ft-lb)	(N-m)	(ft-lb)	(N-m)
14 - 18	19 - 24	14 - 18	19 - 24	8 - 12	11 - 16	2 - 3	Threads Exposed	NA		20 - 30	27 - 41	3 - 5	4 - 7

### Referencias:

Número de parte de la válvula	Número de pieza del kit *	Número de cuerpo de válvula	Cubierta del sellador estándar		Cubierta de sello de reemplazo			Kit de reemplazo**		Referencia del fabricante al kit de válvulas número de pieza	
			Material	Cubierta del sellador	Plástico	Bronce ***	Acero	Carrier	Copeland		
A 16302	A 17518	A 09464	Brass	A 16474	P 34627	A 16474		A 17420		998-0510-15	
A 16303	A 17519	A 09464	Brass	A 16474	P 34627	A 16474		A 17420		998-0510-16	
A 16304	A 17520	A 09464	Brass	A 16474	P 34627	A 16474		A 17420		998-0510-17	

\* El kit de la válvula incluye la válvula, la junta y los tornillos

\*\* El kit del reemplazo contiene componentes al vástago del paquete (la glándula del paquete, el embalaje y la arandela del paquete)

\*\* El kit de reemplazo contiene componentes del paquete del vástago (prensaestopas, empaque y paquete de arandelas)

\*\*\* Tapa y kit de la empaquetadura de la tapa

\*\*\*\* Cubierta del sellador y kit de junta tórica

\*\*\*\*\* Junta tórica incluida