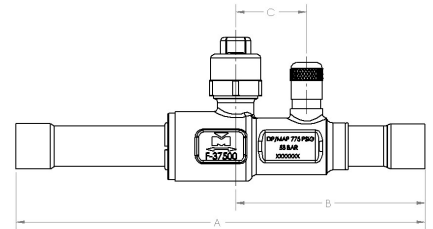
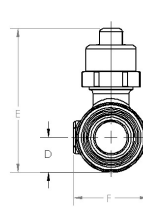
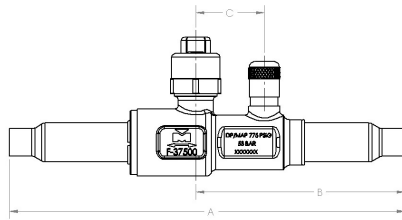
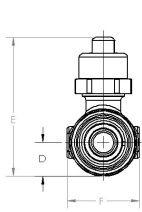




Características:

- Presión de diseño (DP) / presión máxima anormal (MAP): 1305 psi, 90 bar
- Rango de temperatura de operación (COT): -40°F/300°F, -40°C/149°C
- Diseñado para sistemas de transcrítico CO2
- Flujo bidireccional
- Cuerpo de latón con conexiones de aleación de cobre-hierro
- El orificio de purga en la bola permite soportar la presión del gas sin estresar otros componentes
- Construcción completa del puerto para que correspo
- Vástago con carga interna a prueba de roturas
- Material de junta tórica especialmente seleccionado compatible con las condiciones de funcionamiento de CO2
- Listado en UL/cUL, cumple con la Directiva de Equipos a Presión 2014/68/EU
- Listado en UL/cUL, cumple con la Directiva de Equipos a Presión 2014/68/EU

Soldable/Soldable

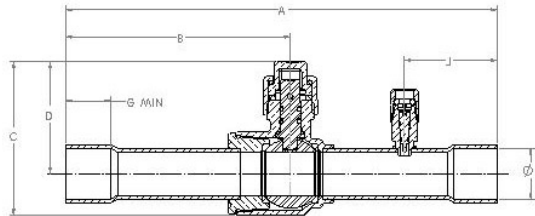
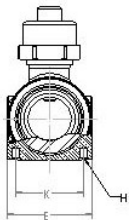


Dibujo A

Dibujo B

Part Number	Size		A		B		C		D		E		F		Wt		Drawing
	in	mm	in	mm	in	mm	in	mm	in	mm	in	mm	in	mm	lb	kg	
A 18937MHP	1/4	6	6.35	161	3.36	85	1.10	28	0.54	14	2.23	57	1.16	29	0.65	0.29	A
A 18938MHP	3/8	10	6.35	161	3.36	85	1.10	28	0.54	14	2.23	57	1.16	29	0.67	0.30	A
A 18939MHP	1/2	13	6.35	161	2.94	75	1.10	28	0.54	14	2.23	57	1.16	29	0.66	0.30	A
A 18940MHP	5/8	17	6.35	161	2.94	75	1.10	28	0.54	14	2.23	57	1.16	29	0.66	0.30	B

Estándar con puerto de acceso



Part Number	Size	Cv	Kv	A		B		C Min		D		E		F		G**		H**		J	K	Port (in)	Wt		Seal Cap Kit		
				in	mm	in	mm	in	mm	in	mm	in	mm	in	mm	in	mm	in	mm				in	mm		lb	kg
AQ17863MHP	3/4	19	19.0	16	7.45	189	3.89	99	0.62	16	0.72	18	2.66	68	1.47	37	0.62	16	M4 X 0.7	1.60	41	1.18	30	0.75	1.03	0.47	A 17843
AQ17864MHP	7/8	22	27.5	24	7.45	189	3.89	99	0.75	19	0.72	18	2.66	68	1.60	41	0.78	20	M4 X 0.7	1.60	41	1.18	30	0.75	1.04	0.47	A 17843