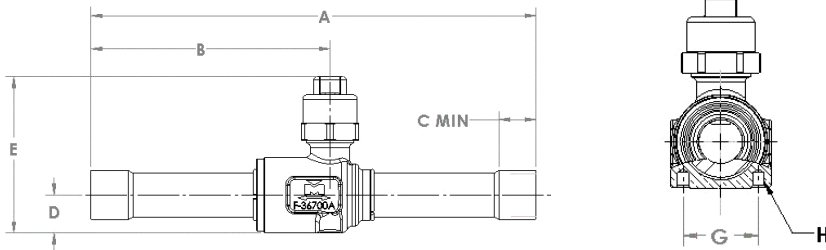




Características:

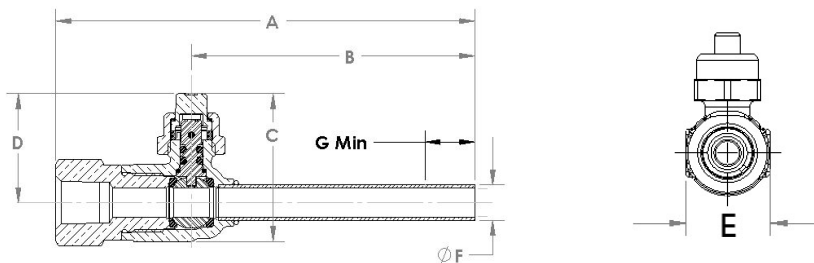
- Presión de diseño (DP) / presión máxima anormal (MAP): 870 psi, 60 bar
- Rango de temperatura de operación (COT): -40°F/300°F, -40°C/149°C
- Diseñado para sistemas de CO2 subcríticos
- Bidireccional
- Cuerpo de latón con conexiones de aleación de cobre y hierro
- Construcción completa del puerto para que correspo
- Vástago a prueba de ruptura, interno-cargado
- Material especialmente seleccionado del anillo o compatible para las condiciones de funcionamiento del CO2
- Listado en UL/cUL, conforme a PED 2014/68/EU relativa a equipos de presión.
- Listado en UL/cUL, cumple con la Directiva de Equipos a Presión 2014/68/EU

ODS



Número de parte	Tamaño		Cv	Kv	A		B		C Min		D	E		G **		H **	Puerto (in)	Peso		Kit de casquete del sellador	
	in	mm			in	mm	in	mm	in	mm		in	mm	in	mm			lb	kg		
AP17859HP	1/4	6	1.0	1	5.50	140	2.98	76	0.31	8	0.54	14	2.23	57	0.87	22	M4 X 0.7	0.50	0.67	0.30	A 17842
AP17860HP	3/8	10	4.3	4	5.50	140	2.98	76	0.31	8	0.54	14	2.23	57	0.87	22	M4 X 0.7	0.50	0.48	0.22	A 17842
AP17861HP	1/2	13	6.2	5	6.35	161	3.41	87	0.38	10	0.54	14	2.23	57	0.87	22	M4 X 0.7	0.50	0.53	0.24	A 17842
AP17862HP	5/8	17	12.1	10	6.35	161	3.41	87	0.50	13	0.54	14	2.23	57	0.87	22	M4 X 0.7	0.50	0.50	0.23	A 17842
AP17863HP	3/4	19	19.0	16	7.45	189	3.89	99	0.62	16	0.72	18	2.66	68	1.18	30	M4 X 0.7	0.75	1.40	0.64	A 17843
AP17864HP	7/8	22	27.5	24	7.45	189	3.89	99	0.75	19	0.72	18	2.66	68	1.18	30	M4 X 0.7	0.75	0.93	0.42	A 17843
AP17865HP	1 1/8	29	54.0	47	8.41	214	4.21	107	0.91	23	1.00	25	3.15	80	1.50	38	M4 X 0.7	1.00	1.62	0.73	A 17843

NPTFI X ODE



Número de parte	Tamaño		Cv	Kv	A		B		C Min		D	E		G **	Peso		Kit de casquete del sellador		
	in	mm			in	mm	in	mm	in	mm		in	mm		lb	kg			
A 18675HP	1/4	6	0.0	0	4.38	111	2.97	75	1.54	39	1.14	29	0.81	21	0.38	10	0.29	0.13	A 17841

** Cuando proceda