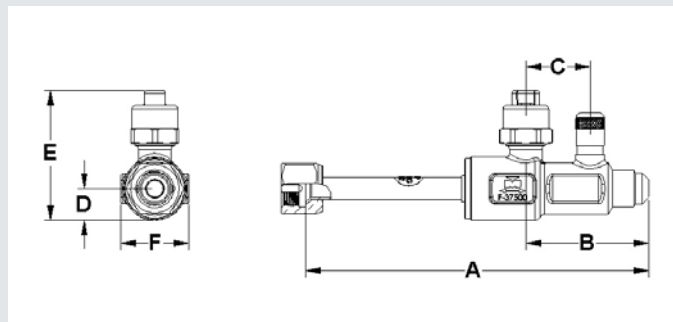


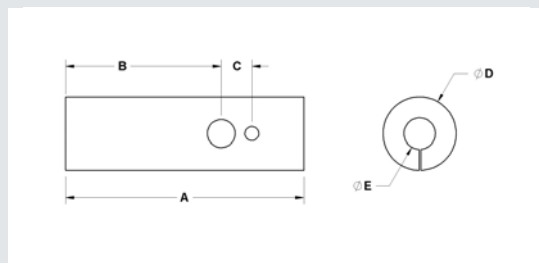


Características:

- Presión de operación máxima (MAP): 775 psig, 53 bar
- Rango de temperatura de operación (COT): -40°F/300°F, -40°C/149°C
- Compatible con todos los refrigerantes y aceites CFC, HCFC y HFC
- Construcción completa del puerto para que corresponda al tamaño del diámetro interno de la tubería
- Diseño redondo internamente balanceado
- Vástago encapsulado a prueba de roturas
- Tecnología de sellado MCM
- Aparece en la lista de UL/cUL, se adhiere a la norma 2014/68/EU relativa a equipos de presión.



Número de pieza de la válvula	Número de parte, Kit de Aislamiento de la	Tamaño		A		B		C		D		E		F		Peso	
		in	mm	in	mm	in	mm	in	mm	in	mm	in	mm	in	mm	lb	kg
A 18945	A 18567U	1/4	6	5.86	149	2.05	52	1.10	28	0.54	14	2.23	57	1.16	29	0.62	0.28
A 18946	A 18568U	3/8	10	5.86	149	2.10	53	1.10	28	0.54	14	2.23	57	1.16	29	0.69	0.31
A 18947	A 18569U	1/2	13	5.98	152	2.21	56	1.10	28	0.54	14	2.23	57	1.16	29	0.76	0.34
A 18948	A 18570U	5/8	17	5.98	152	2.28	58	1.10	28	0.54	14	2.23	57	1.16	29	0.84	0.38
A 18949	A 18652U	3/8 F X 1/4 M		5.81	148	2.05	52	1.10	28	0.54	14	2.23	57	1.16	29	0.68	0.31
A 18950	A 18653U	5/8 F X 1/2 M		5.91	150	2.21	56	1.10	28	0.54	14	2.23	57	1.16	29	0.82	0.37



Número de pieza aislante	A (in)	B (in)	C (in)	D (in)	E (in)	Grueso(in)	Peso(lb)
MSBVINS	8.56	6.56	1.10	2.63	1.13	0.75	0.10